

# KURZANLEITUNG

## ALLE FUNKTIONEN IN DER ÜBERSICHT



Hier erhalten Sie einen Überblick über den Funktionsumfang des Aero StrobelBoards. Höhenverstellung, Querverschiebung und Notentladungssicherung für die manuelle Be- und Entladung der Fahrtrage, sowie Hinweise zur Reinigung und Wartung.



### Pneumatische Höhenverstellung und Luftfederung

Das Aero StrobelBoard lässt sich in abgesenkter Position von 174 mm bequem auf eine Höhe von 294 mm anheben. Die Luftfederung stellt sich automatisch auf das Patientengewicht ein. Der Taster befindet sich hinten links und vorne rechts am Strobelboard. Die maximale Tragfähigkeit beträgt 550 kg.

### Querverschiebung des Aero StrobelBoards

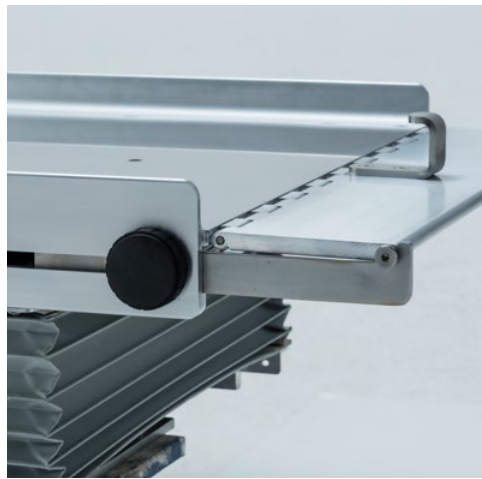
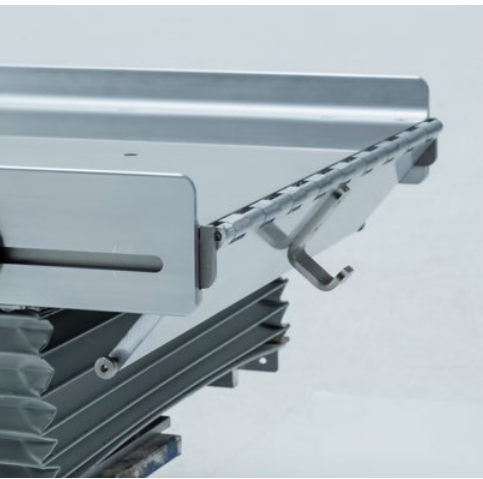
Das Aero StrobelBoard lässt sich über einen Bereich von 267 mm in 9 Rasterstufen querverschieben (je 134 mm nach links und rechts).



Die Querverschiebung und Federung kann über zusätzliche EDSC-Taster bedient werden



Beispielbild



### **Notentladungssicherung für die manuelle Entladung bei Fehlfunktion (Stryker)**

Hierzu muss die Klappe nach oben gestellt werden und die beiden Auflageriegel hinten links und rechts durch Lösen der beiden Arretierungsschrauben herausgezogen werden. Anschließend müssen die Verschraubungen wieder angezogen werden, damit die Auflage sicher arretiert ist.

### **Reinigung und Pflege**

Reinigen Sie den Faltenbalg regelmäßig mit Wasser und Neutralreiniger. Desinfizieren Sie alle Flächen mit alkoholfreiem Desinfektionsmittel.

### **So reinigen Sie den Faltenbalg**

Fahren Sie das Aero StrobelBoard ganz nach oben. In dieser Position können Sie den Faltenbalg optimal reinigen.



### **Stryker Power-LOAD; Ferno iNjX™ / VIPER**

Das Aero StrobelBoard ist mit dem Stryker Power-LOAD, Ferno iNjX™ und dem Ferno VIPER System kompatibel.

Weitere Infos unter:  
[www.stryker.com](http://www.stryker.com) und [www.ferno.de](http://www.ferno.de)

Für weitere Informationen bezüglich unserer verfügbaren Befestigungssysteme wenden Sie sich gerne an unseren Vertrieb.

Das Aero StrobelBoard wurde erfolgreich nach den Vorgaben der EN 1789 und DIN EN 1865 crashgetestet.

### **Service**

Sie können unseren Service werktags von 7.30 – 12.00 Uhr und 13.00 – 16.30 Uhr unter der Telefonnummer 07361 / 97 87-0 erreichen.



### **Wartung**

Wartungsarbeiten und Reparaturen am Aero StrobelBoard dürfen nur von ausgebildeten Personen durchgeführt werden. Nicht dafür ausgebildete Personen können sich verletzen oder Schäden am Aero StrobelBoard verursachen.

**SYSTEM STROBEL**  
QUALITÄT DIE LEBEN RETTET